



CALENDÁRIO DE INSTAURAÇÃO DAS REQUISIÇÕES 2025





A Central de Compras do Consórcio ICISMEP promove licitações compartilhadas com o objetivo de consolidar as demandas dos municípios consorciados. A atuação conjunta traz benefícios significativos, como ganhos de escala, que resultam em contratações mais vantajosas, econômicas e eficientes.

Os meses destacados no calendário referem-se ao período destinado ao envio das requisições aos municípios para a indicação dos quantitativos necessários. Nesse contexto, o planejamento é realizado em conjunto com as demais Secretarias Municipais, garantindo a consolidação das informações dentro do prazo estabelecido. Ressalta-se, ainda, que novos objetos poderão ser incluídos conforme as demandas do consórcio e dos municípios consorciados.

As Intenções de Registro de Preços são enviadas por e-mail e também podem consultadas no site do Consórcio, através do link: <https://icismep.mg.gov.br/intencao-de-registro-de-precos>.



LEGENDA



Engenharia Clínica



Manutenção Predial



Transporte



Logística



Medicamentos



Materiais Médicos



Tecnologia da
Informação

1

JANEIRO



EQUIPAMENTOS DE
DIAGNÓSTICO POR
IMAGEM



EQUIPAMENTOS
VETERINÁRIOS



SOLUÇÕES INDICADAS
PARA HIDRATAÇÃO
ENDOVENOSA, REPOSIÇÃO
HIDROELETRÓLITICA E
DILUIÇÃO DE
MEDICAMENTOS



MEDICAMENTOS,
CORRELATOS E
INSUMOS
MANIPULADOS

2

FEVEREIRO



EQUIPAMENTOS
FISIOTERÁPICOS
E
LABORATORIAIS



EQUIPAMENTOS
MÉDICO-
HOSPITALARES



MATERIAIS MÉDICOS
PERMANENTES E
MATERIAIS PARA
FINS
FISIOTERAPÊUTICOS



MEDICAMENTOS
INJETÁVEIS E
INSUMOS
FARMACÊUTICOS



PEÇAS E
INSUMOS DE
INFORMÁTICA

3

MARÇO



MAMÓGRAFOS



MOBILIÁRIOS
HOSPITALARES



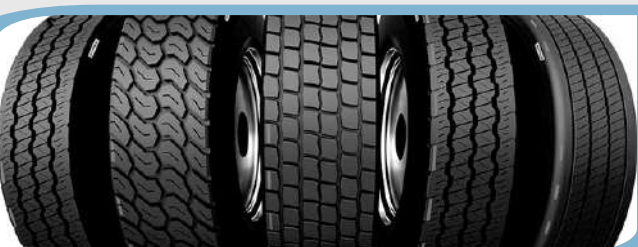
AMBULÂNCIAS



DIETAS ENTERAIS,
SUPLEMENTOS E
COMPLEMENTOS
NUTRICIONAIS



MEDICAMENTOS
SUJEITOS A
CONTROLE ESPECIAL



AQUISIÇÃO DE PNEUS

4

ABRIL



EQUIPAMENTOS E
ACESSÓRIOS
ODONTOLÓGICOS



EQUIPAMENTOS E
ACESSÓRIOS
OFTALMOLÓGICOS



ITENS DIVERSOS



MATERIAIS DE
USO
ODONTOLÓGICO



EQUIPAMENTOS
DE REDE

5

MAIO



MOBILIÁRIO
ESCOLAR



EQUIPAMENTOS
DE CLIMATIZAÇÃO



CÂMARA FRIA E
TERMÔMETROS



AQUISIÇÃO DE
VEÍCULOS



MEDICAMENTOS
SÓLIDOS ORAIS E
SUPLEMENTOS
ALIMENTARES E/OU
VITAMÍNICOS



INSTRUMENTAIS
CIRÚRGICOS



FERRAMENTAS E
INSUMOS DE TIC

6

JUNHO



CAIXAS
PLÁSTICAS E
ESTANTES BINS



MOBILIÁRIO DE
ESCRITÓRIO
EM GERAL



INSTALAÇÃO,
MANUTENÇÃO E
REMANEJAMENTO DE
ARES-CONDICIONADOS



LOCAÇÃO DE
VEÍCULOS



MEDICAMENTOS
ANTIMICROBIANOS



MEDICAMENTOS,
SUPLEMENTOS E
INSUMOS DE USO
VETERINÁRIO



CÂMERAS E
SENSORES DE
ALARME

7

JULHO



**ELETRODOMÉSTICOS
E UTENSÍLIOS DE
COPA E COZINHA**



**APARELHOS
CONDICIONADO
RES DE AR**



**MATERIAIS E INSUMOS
PARA ACUPUNTURA,
AURICULOTERAPIA E
AROMATERAPIA**



**MEDICAMENTOS DE USO
TÓPICO, SOLUÇÕES E
SUPLEMENTOS
ALIMENTARES E/OU
VITAMÍNICOS**



NOBREAKS

8

AGOSTO



**EQUIPAMENTOS E
ACESSÓRIOS
MÉDICO-
ASSISTENCIAIS**



**EQUIPAMENTOS
DE CME**



**PROTETORES DE
PAREDE BATE-MACAS**



**MATERIAIS
MÉDICOS
DESCARTÁVEIS**



**MATERIAIS MÉDICOS E
INSUMOS UTILIZADOS EM
LABORATÓRIO DE
ANÁLISES CLÍNICAS E
QUÍMICAS**



COMPUTADORES

9

SETEMBRO



**MATERIAL DE
ESCRITÓRIO**



**MATERIAIS MÉDICOS
PERFUROCORTANTES**



**ENXOVAL HOSPITALAR
REUTILIZÁVEL**

10

OUTUBRO



**MATERIAL DE
LIMPEZA**



**SOLUÇÕES QUÍMICAS E INSUMOS
PARA HIGIENIZAÇÃO E
MANUTENÇÃO DO CONTROLE DE
PARÂMETROS SANITÁRIOS NO
ÂMBITO DA SAÚDE**



**CURATIVOS PARA
TRATAMENTO DE
FERIDAS**

11

NOVEMBRO



EQUIPAMENTOS E
ACESSÓRIOS
CLÍNICOS



EQUIPAMENTOS
ELETROELETRÔNICOS
E ELETRODOMÉSTICOS



FIOS CIRÚRGICOS

12

DEZEMBRO



EQUIPAMENTOS
PARA
OXIGENOTERAPIA
DOMICILIAR



COMODATO DE
CILINDROS COM
RECARGAS DE O2



CÂNULAS, MÁSCARAS,
SISTEMAS DE
DRENAGEM E SONDAS

COMPRAS COMPARTILHADAS

CALENDÁRIO DE INSTAURAÇÃO DAS REQUISIÇÕES 2025

 **(31) 2571-3026**

MATERIAIS MÉDICOS E MEDICAMENTOS: (31) 98487-4139

EQUIPAMENTOS MÉDICOS E DEMAIS ITENS: (31) 98444-4431

 **WWW.ICISMEP.MG.GOV.BR**

 **RUA DAS ORQUÍDEAS, 489, B. FLOR DE MINAS, SÃO
JOAQUIM DE BICAS**



*O CONSÓRCIO ICISMEP ESTÁ SEMPRE DISPONÍVEL PARA AUXILIAR E ESCLARECER
QUAISQUER DÚVIDAS QUE POSSAM SURGIR EM RELAÇÃO AOS PROCESSOS REALIZADOS.*